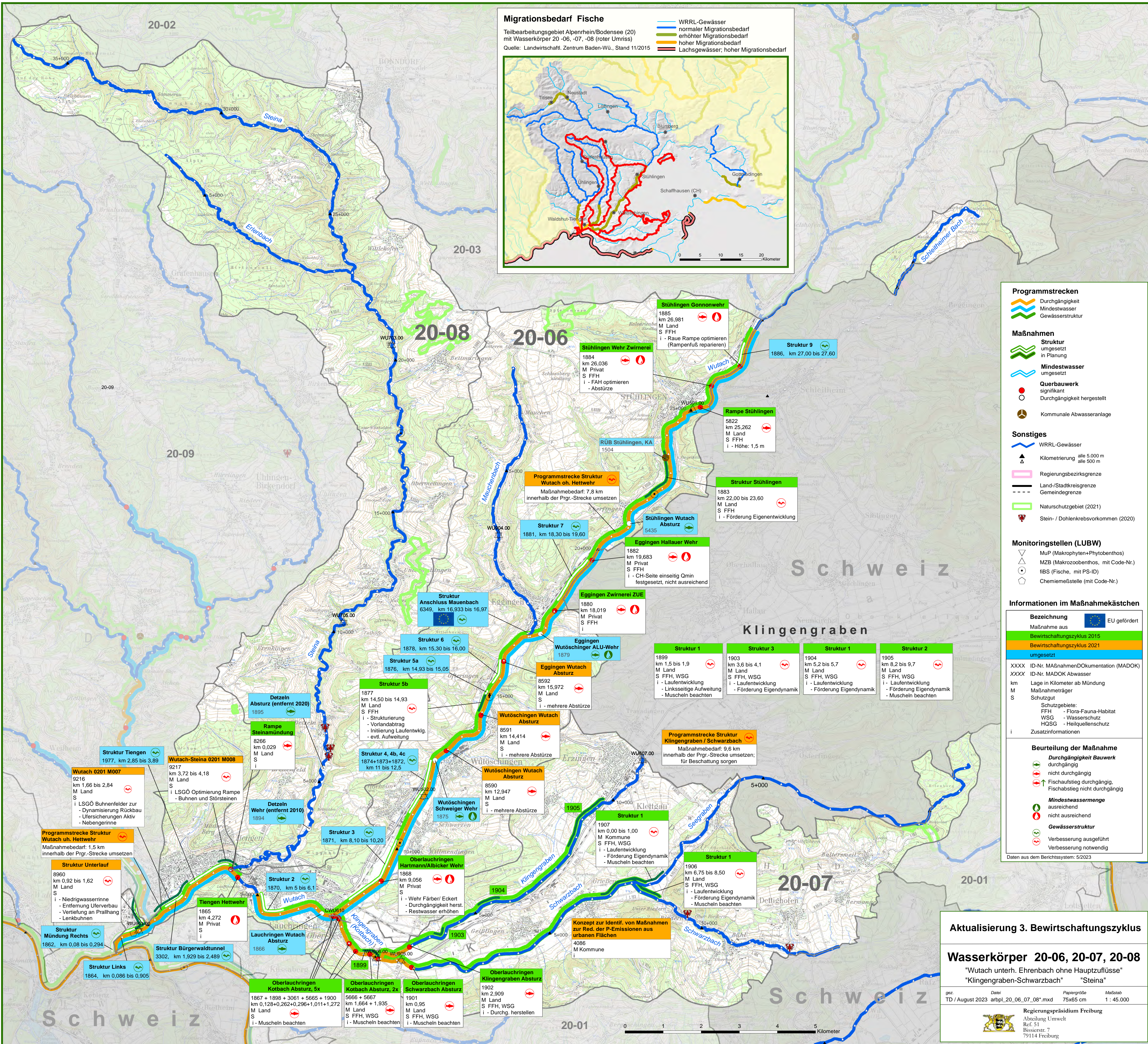
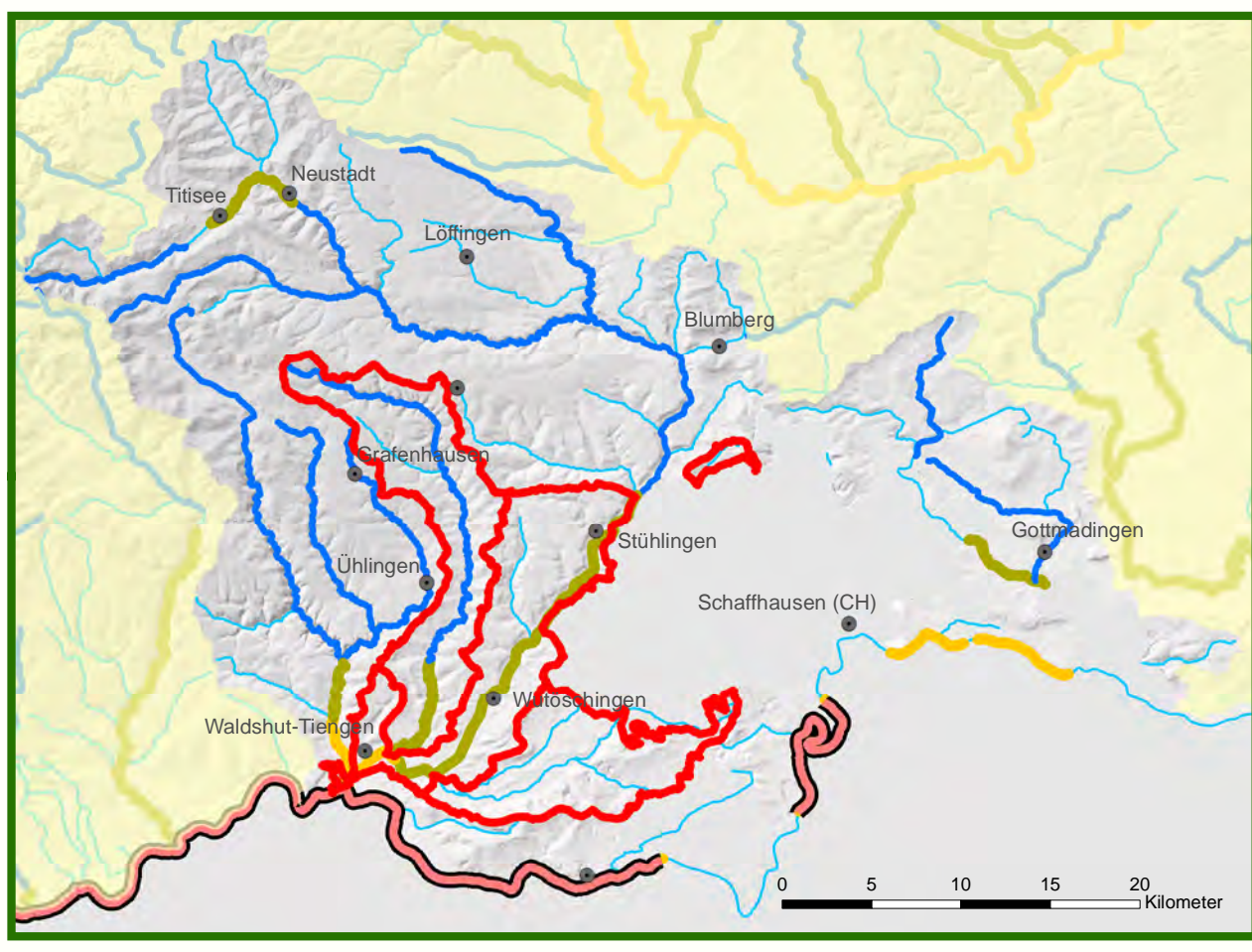


Migrationsbedarf Fische

Teilbearbeitungsgebiet Alpenrhein/Bodensee (20) mit Wasserkörper 20-06, -07, -08 (roter Umriss)
Quelle: Landwirtschaftl. Zentrum Baden-Würt., Stand 11/2015

- WRRL-Gewässer
- normaler Migrationsbedarf
- erhöhter Migrationsbedarf
- hoher Migrationsbedarf
- Lachsgewässer, hoher Migrationsbedarf



- #### Programmstrecken
- Durchgängigkeit
 - Mindestwasser
 - Gewässerstruktur
- #### Maßnahmen
- **Struktur** umgesetzt in Planung
 - **Mindestwasser** umgesetzt
 - **Querbauwerk** signifikant
 - Durchgängigkeit hergestellt
 - Kommunale Abwasseranlage
- #### Sonstiges
- WRRL-Gewässer
 - ▲ Kilometrierung alle 5.000 m alle 500 m
 - Regierungsbezirksgrenze
 - Land-/Stadtkreisgrenze
 - - - Gemeindegrenze
 - Naturschutzgebiet (2021)
 - ✠ Stein- / Dohlenkrebsvorkommen (2020)
- #### Monitoringstellen (LUBW)
- ▽ MuP (Makrophyten+Phytobenthos)
 - MZB (Makrozoobenthos, mit Code-Nr.)
 - fBS (Fische, mit PS-ID)
 - Chemiefeststelle (mit Code-Nr.)

Informationen im Maßnahmekästchen

Bezeichnung	EU gefördert
Maßnahme aus	
Bewirtschaftungszyklus 2015	
Bewirtschaftungszyklus 2021	
umgesetzt	
XXXX ID-Nr. MaßnahmenDokumentation (MADOK)	
XXXX ID-Nr. MADOK Abwasser	
km Lage in Kilometer ab Mündung	
M Maßnahmeträger	
S Schutzgut	
Schutzgebiete:	
FFH	- Flora-Fauna-Habitat
WSG	- Wasserschutz
HQSG	- Heilquellenschutz
i	Zusatzinformationen

Beurteilung der Maßnahme

Durchgängigkeit Bauwerk

- durchgängig
- nicht durchgängig
- ↑ Fischaufstieg durchgängig
- ↑ Fischabstieg nicht durchgängig

Mindestwassermenge

- ausreichend
- nicht ausreichend

Gewässerstruktur

- Verbesserung ausgeführt
- Verbesserung notwendig

Daten aus dem Berichtssystem: 5/2023

Aktualisierung 3. Bewirtschaftungszyklus

Wasserkörper 20-06, 20-07, 20-08

"Wutach unter, Ehrenbach ohne Hauptzuflüsse"
"Klingengraben-Schwarzbach" "Steina"

geoz.	Datum	Papiergröße	Maßstab
TD / August 2023	arbpL_20_06_07_08*.mxd	75x65 cm	1: 45.000

Regierungspräsidium Freiburg
Abteilung Umwelt
Ref. 51
Bisslerstr. 7
79114 Freiburg